

Slik avslutter du programmet GLUCOFACTS DELUXE og tar ut din CONTOUR® USB på en sikker måte:

1. Høyreklikk på ikonet til GLUCOFACTS DELUXE. Det finner du nederst til høyre på skjermen din.



2. En rullemeny åpner seg – velg Avslutt

A screenshot of the Glucofacts DELUXE software interface. The window title is 'Bayers GLUCOFACTS Deluxe versjon V2.01.12'. The interface shows the 'CONTOUR USB: Serienr.7390-1065590' and a 'Dagbokområde: 14. januar 2010 til 27. januar 2010'. A table displays data for three days: 14. januar 2010, 15. januar 2010, and 16. januar 2010. The table has columns for 'Morgen 00:00 - 08:00', 'Middag 08:00 - 16:00', and 'Kveld 16:00 - 00:00'. A 'DATAANALYSE' section shows summary statistics. A context menu is open over the 'Avslutt' button, with options: 'Kjør GLUCOFACTS Deluxe', 'Bla gjennom masselager', and 'Avslutt'. The taskbar at the bottom shows the Start button, several open applications, and the time 13:01.

Dato	Morgen 00:00 - 08:00			Middag 08:00 - 16:00			Kveld 16:00 - 00:00		
	Ingen merking	🍏	⚙️	Ingen merking	🍏	⚙️	Ingen merking	🍏	⚙️
torsdag 14.jan.2010									
fredag 15.jan.2010									
lørdag 16.jan.2010									
søndag 17.jan.2010									
mandag 18.jan.2010									
tirsdag 19.jan.2010									

DATAANALYSE									
Ant. målinger				3	1		1		
Standard Avvik				6,3					
Gj.sn.				10,8	3,8		23,8		
Laveste måling				3,6	3,8		23,8		
Høyeste måling				15,4	3,8		23,8		

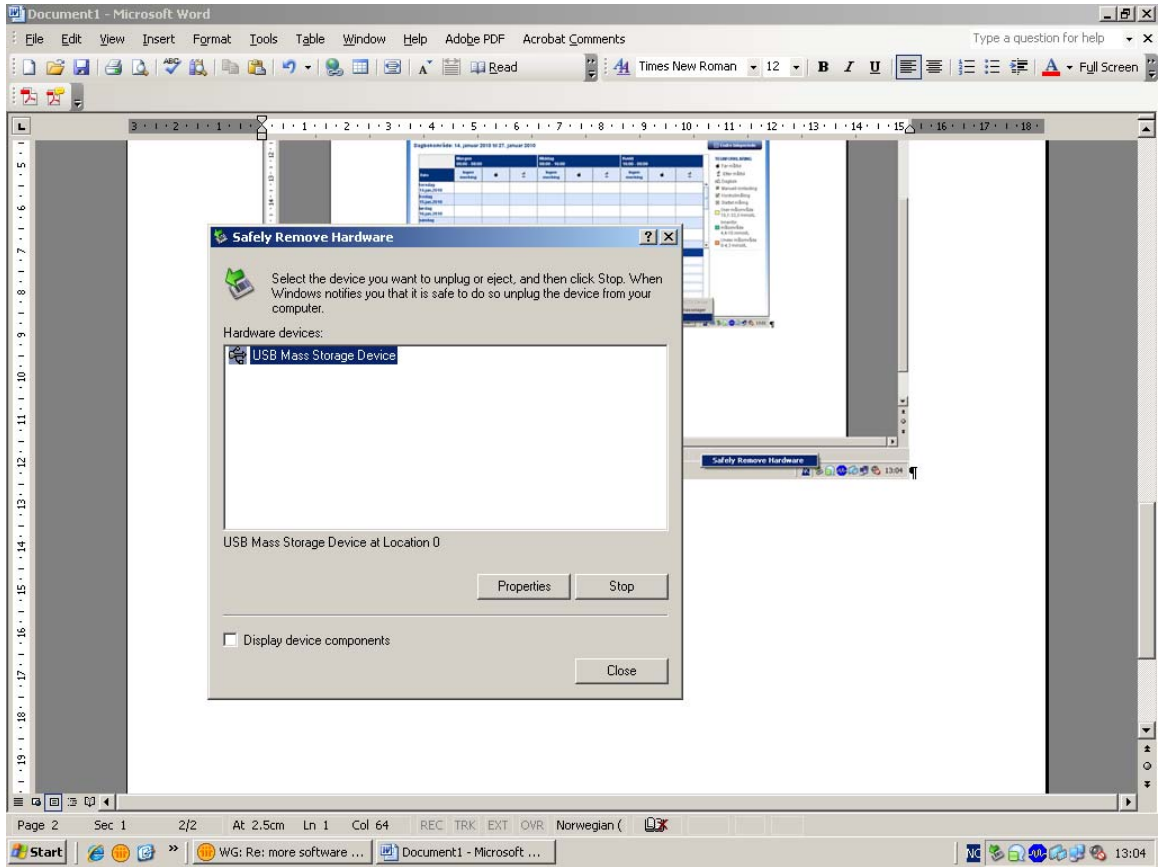
3. Nå kan du høyreklikke på Safely Remove Hardware ikonet og velge Avslutt.

The screenshot shows a Windows XP desktop environment. A Microsoft Word window is open, displaying a Glucofacts software interface. The software window is titled 'CONTOUR USB: Serienr. 7390-1065590' and shows a data table for the period '14. januar 2010 til 27. januar 2010'. The table has columns for 'Morgen 08:00 - 08:00', 'Midtag 08:00 - 16:00', and 'Kveld 16:00 - 08:00'. Below the table is a 'SATAANALYSE' section with various statistics. In the taskbar, the 'Safely Remove Hardware' icon is highlighted with a mouse cursor. The system tray shows the time as 13:04.

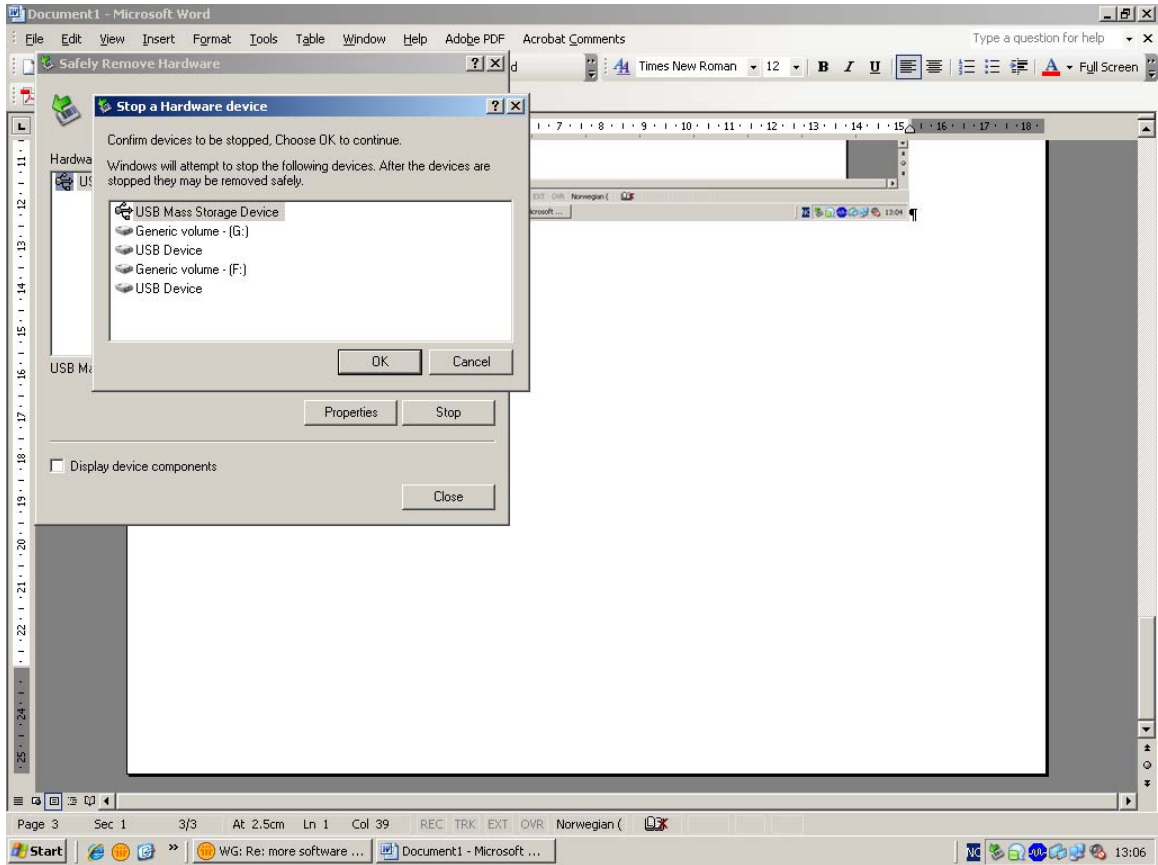
	Morgen 08:00 - 08:00	Midtag 08:00 - 16:00	Kveld 16:00 - 08:00
Dato	Ingen merking	Ingen merking	Ingen merking
14. jan. 2010			
15. jan. 2010			
16. jan. 2010			
17. jan. 2010			
18. jan. 2010			
19. jan. 2010			
20. jan. 2010			
21. jan. 2010			
22. jan. 2010			
23. jan. 2010			
24. jan. 2010			
25. jan. 2010			
26. jan. 2010			
27. jan. 2010			

	Morgen	Midtag	Kveld
Ant. målinger	3	1	1
Standard Avvik	6,3		
Gj.sn	18,8	3,8	73,8
Laveste måling	3,6	3,8	73,8
Høyeste måling	16,4	3,8	73,8

4. Dette vindu kommer da opp – velg Stopp.



5. Velg "OK"



6. Du kan nå ta ut din CONTOUR USB.

